

สิทธิพร เจนในเมือง (เลขที่ 004858)

โทร. 02-659-8026, 02-659-8028

E-mail : sittiopom@uobkayhian.co.th

## COM7 - มาครบ ก็ไม่น่าจบแถวๆ นี้

Badta.seiyn Badta.seiyn Badta.seiyn Badta.seiyn Badta.seiyn

### ที่มาที่ไป...

จากข้อความที่จั่วหัว ถ้าหากท่านที่เคยเข้าโครงการของ UIA. มาก่อนแล้วนั้น ก็น่าจะพอทราบถึงแนวทางการวิเคราะห์ด้วยปัจจัยทางเทคนิคคะครับ ซึ่งจริงๆ ก็ไม่ต้องดูให้ครบทุกอย่าง หรือดูจนครบทุกเครื่องมือที่เราใช้ดู... ยิ่งถ้าในกรณีสัญญาหลักยังคงแข็งแรง หรือแข็งแกร่ง ก็แทบจะตองไม่สนใจเรื่องอื่นๆ เลย เรื่องหลักถ้าใช้ได้ดี อย่าไปปรือรจากสัญญาอื่นก็ได้คะครับ อาจจะมีจุดแข็งใจขึ้นได้ แต่ถ้าจะเอาสัญญาอื่นๆ มาช่วยจริงๆ ก็ขอให้มันเป็นสัญญาณในเรื่องเดียวกัน ก็น่าจะดีกว่า... สัญญาณอะไร เรื่องเดียวกันยังงี้ หรือ อ่านเทคนิคกันอย่างไร ท่านที่เข้าโครงการ UIA. ไปแล้ว ก็อย่าลืมเอาไปใช้บ่อยๆ นะ แล้วสำหรับท่านที่ไม่ได้เข้าโครงการ UIA. และอยากเข้า ก็อย่าลืมครับ ทาง UOBKH ได้เปิดโครงการใหม่แล้ว โดยชื่อว่า UTRADE UTEAM ซึ่งจะเป็นโครงการที่มีเงื่อนไขน้อยกว่า UIA. ครับ และรับเข้าโครงการนี้เฉพาะ ท่านนักลงทุนทั่วไป ที่ยังไม่เคยเป็นลูกค้าของทาง UOBKH มาก่อนเลยเท่านั้น... และพร้อมที่จะเข้าร่วมในโครงการนี้ ก็เตรียมตัวได้แล้วครับ จะสมัครเข้าเป็นลูกค้าในวันเปิดตัวโครงการต่างๆ ของ UOBKH ในวันที่ 24 กุมภาพันธ์ ที่จะถึงนี้ ซึ่งเป็นวันสัมมนาแบบพิเศษด้วยคะครับ เตรียมเอกสารการเปิดพอร์ตลงทุนด้วย จะได้รวดเร็วในการเปิดพอร์ต เพื่อเข้าโครงการ UTRADE UTEAM ซึ่งเป็นโครงการที่มีการ Workshop และอบรมอย่างต่อเนื่อง ทั้งภาคปัจจัยพื้นฐาน และการวิเคราะห์ด้วยปัจจัยทางเทคนิค... ซึ่งก็ต้องขึ้นอยู่กับว่า ท่านจะชอบด้านไหนหรือถนัดด้านไหน ก็เลือกลงในแบบที่ท่านชอบ ดูเพิ่มเติมที่ [www.utrade.co.th](http://www.utrade.co.th)

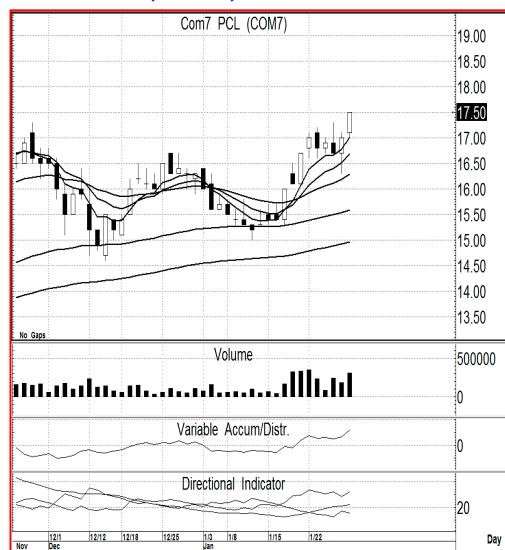
### ดูตามเกม...

ใครๆ ก็มองเกมอนาคตกันเสียมากกว่า เพราะเป็นหุ้นที่ขึ้นอยู่กับเทคโนโลยี ที่จะเข้ามาใหม่ๆ หรือเกิดขึ้นในอนาคต... เกมเทคนิค เอามาช่วยได้ ถ้าไม่เห็นเกมอะไรแปลกๆ มากนัก

แนวรับ : ... 17.5-17.2 ไม่แพงไปนะ หรือ ไม่ต่ำกว่า 17.0 ก็ยังคงดูดีไว้

เป้าหมาย : ... รอบนี้ หวังกันไว้ก่อนที่ระดับ 24.0 (หรือช่วง 22-24 หวังได้)

Price Chart...(COM7)



ความเห็น ... จากสัญญาณทางเทคนิค

กราฟราคาหุ้น COM7... ถ้าหากไปดูรูปลอกแรก จากรูปแบบของ MA. ที่เรียงตัวในระดับ 12.0 เป้าก็ได้ที่ 18.0 ไปแล้ว (แม้ไม่ถึงพอดี้ แต่ใกล้เคียง)... ส่วนรอบนี้ เราจะนับกันที่ราคา 16.0 นั่นก็หมายถึงว่า ตามสถิติ ก็น่าจะหวังเป้าหมายที่ระดับ 24.0 ได้ หรือ ถ้าจะเล่นรูปแบบราคา หรือ Price Pattern นั้น ก็ยังมี 22.0 ได้.. ส่วนที่บอกว่า “มาครบ” ก็หมายถึงว่า ถ้าจะดู Indicator ก็ให้ดูตัวสำคัญ ที่ยืนยันแนวโน้ม ก็ลองดู DI+ กับ DI- แล้วผลกับ ADX เท่านั้นก็เพียงพอเลย ความแข็งแกร่งของแนวโน้มน่าจะชัดเจน หรือ ไปได้ต่อ... ส่วนเรื่องของ Volume นั้น ก็เห็นกันทุกวัน และยังมีสัญญาณสำคัญของการซื้อขายในขาขึ้นนี้อยู่แล้ว... สรุป ไม่ต่ำกว่า 17.0 ต้องซื้อ

รายงานฉบับนี้จัดทำขึ้นโดยข้อมูลเท่าที่ปรากฏและเชื่อว่าเป็นที่น่าเชื่อถือได้แต่ไม่เป็นการยืนยันความถูกต้องและความสมบูรณ์ของข้อมูลนั้นๆ โดยบริษัทหลักทรัพย์ ยูเอบี เคย์ เอเชียน (ประเทศไทย) จำกัด (มหาชน) ผู้จัดทำขอสงวนสิทธิ์ในการเปลี่ยนแปลงความเห็นหรือประมาณการต่างๆที่ปรากฏในรายงานฉบับนี้ โดยไม่ต้องแจ้งล่วงหน้า รายงานฉบับนี้มีวัตถุประสงค์เพื่อใช้ประกอบการตัดสินใจของนักลงทุน โดยไม่ได้เป็นการชี้ชวนให้ลงทุนให้การลงทุนทำการซื้อหรือขายหลักทรัพย์ หรือตราสารทางการเงินใดๆ ที่ปรากฏในรายงาน